

OPTICAL PRODUCT GUIDE



TOMEI TSUSHIN KOGYO CO.,LTD



IT & Security
いつも お客様の感動を第一に考えます。

INDEX

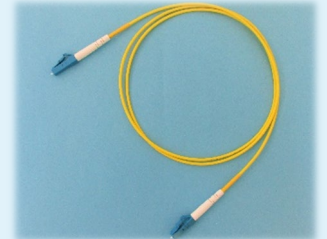
● 光測定器類

New ! ハンディ型LD可視光源
ペン型可視光源



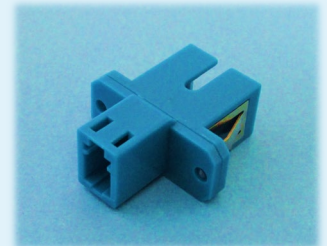
● 光パッチコード

New ! 単心パッチコード(通常品/測定用)
2心パッチコード
4FOコード



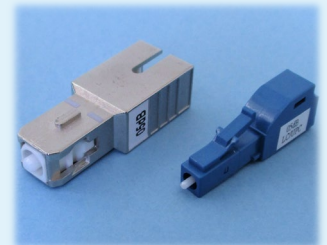
● 光アダプタ

単心 / 2心 / 4心
変換アダプタ



● 光アッテネータ

SCタイプ
LCタイプ



● 光ローゼット

壁取付スプライスボックス
光中継コネクタタイプ
余長収納なしタイプ
余長収納タイプ



● 光工具類

光コネクタ着脱工具 (SLM)
光FTMキャップ挿抜工具



● 光アクセサリ

New ! 光クリーナー
光ジャンパーコードホルダー
融着スリーブ / シリコンチューブ
ケーブルホルダ / TMホルダ
JJブラケット



ハンディ型LD可視光源

現場で役立つ4つの機能を一台に搭載しました。
保守運用現場に最適なハンディ機器です。
LEDライト内蔵のため、ラック内などの暗所でも手元を照らして作業可能です。



2.5mm、1.25mmどちらにも対応しているため別途アダプタを持ち歩く必要ありません。

◆ 特徴 (4つの機能)

<p>LD可視光源</p>  <p>光ファイバケーブルの導通確認、断線チェック、対照確認に！</p>	<p>光パワーメータ</p>  <p>光パワー測定、光パワーコード検査に！PCと接続してデータ転送可能。</p>
<p>光レベルチェッカ</p>  <p>SFPトランシーバ等の伝送機器、測定器の導通検査や光レベル確認に！</p>	<p>LANテスト</p>  <p>LANケーブルのワイヤマップテスト、断線検査、LAN探索に！</p>

◆ 製品仕様

型番	MK-PLOV			
	可視光源		光パワーメータ	光レベルチェッカ
対応光コネクタ	SC, FC, LC, ST, MU/PC, APC	対応光コネクタ	SC, FC, LC, ST, MU/PC, APC	
対応光ファイバ種	SM, MM	対応光ファイバ種	SM, MM	
電源	内蔵リチウムイオン電池3.7V/1500mAh	電源	内蔵リチウムイオン電池3.7V/1500mAh	
駆動時間	8時間以上	駆動時間	8時間以上	
充電インターフェイス	5V/1A USB Type-C	充電インターフェイス	5V/1A USB Type-C	
サイズ/重量	74mm × 136mm × 28mm / 200g	サイズ/重量	74mm × 136mm × 28mm / 200g	
波長	650nm (±30nm)	測定ポート	2.5mm汎用、1.25mm汎用	SCプローブ、LCプローブ
光出力	1mW以上	光パワーレンジ	+6~-70dBm (1550nm)	+6~-50dBm (1550nm)
レーザークラス	クラス3R	表示分解能	0.01dB	4段階表示※
光視認距離	約7km	絶対確度	±0.5dB (1550nm)	±3.00dB (1550nm)
		測定直線性(相対確度)	±0.5dB (1550nm)	±0.5dB (1550nm)
		再現性	±0.05dB (1550nm)	±5.00dB (1550nm)
		検出器・素材	InGaAs	
		選択可能波長(nm)	780, 850, 980, 1300, 1310, 1490, 1550, 1625, 1650	
		最大入力光パワー	+13dBm	
		測定単位	dBm, dB, mW, μW, nW	

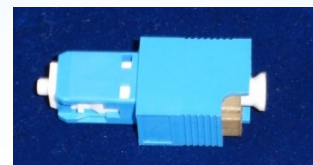
※ 4段階表示とは、光パワーを緑、黄、赤、無の4色で表示します(1550nm)。

緑：+6~-13dBm、黄：-13~-32dBm、赤：-32~-50dBm、無：-50dBm以下

ペン型可視光源

本製品は、光ファイバーの断線箇所・ペンディングロス・多チャンネル時の導通確認に使用します。

光ファイバーの新設・撤去工事及びトラブル時の切り分け等に最適なチェックツールです。



SC/MU、SC/LCアダプタ（別売り）

◆ 特徴

- 赤色レーザー可視光線（650nm）でファイバ断線箇所ペンディングロスを検出します。
- ユニバーサルコネクタにより、2.5mmのフェルールであればどのコネクタでも使用できます。
- 断線箇所の探査は連続（CW）光で行い、対照検出は点滅（Pulse）光と切り替えができます。
- ペンを握る位置の小さなボタンを押すことにより、点滅光・連続光の切り替えができます。
- 光到達距離は、約7kmです。（接続点や分岐なしのノーマルSMファイバー使用時）
- RoHS対応品です。

◆ 製品構成

品名	型番	対応コネクタ	添付品
可視光源	Hi-FOC-N	SC/FC/ST	なし
	Hi-FOC-L	SC/FC/ST/LC	LCプラグインアダプタ付
	Hi-FOC-M	SC/FC/ST/MU	MUプラグインアダプタ付
	Hi-FOC-LM	SC/FC/ST/LC/MU	LC、MUプラグインアダプタ付

◆ 仕様

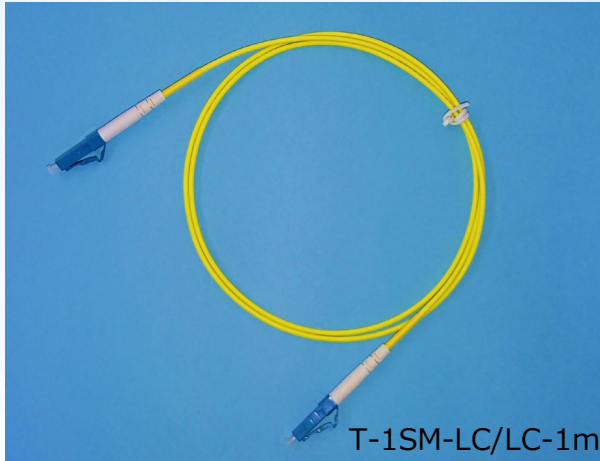
本体接続光ポート	2.5mmフェルール対応（SC/FT/ST）	電源	単四アルカリ乾電池2本（約40時間）
光出力	5mW以下	動作温度	0～+40℃
波長	650nm	保管温度	-20～60℃
レーザークラス	Class 2M	寸法・質量	170mm × φ13.5mm 88g（電池含む）
ファイバ接続時の出力	シングルファイバ使用時0.5mW以上	光視認距離	約7km（接続点や分岐なしのノーマルSMファイバ使用時）

◆ 使用上の注意

- 光ファイバーのチェック以外の目的で使用しないで下さい。事故や故障の原因になることがあります。
- 指示された内容以外の使い方をすると、障害を負う可能性または、物的障害が発生する可能性が想定されます。

単心光パッチコード

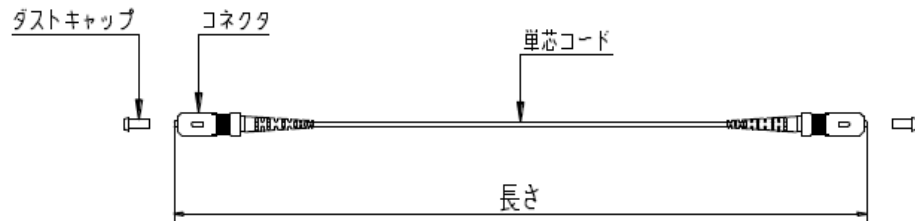
■ 単心コードタイプ



光パッチパネルや架内の光接続等に用いる光コードです。(RoHS2対応品)

コネクタ形式や端面研磨の形状及び長さ等をご指定頂く事でご要望に応じた光コードをご提供できます。

また、測定用及び重要回線用として識別しやすい赤色の光パッチコードも取り扱い御座います。現場で置忘れが無いよう、他の使用コードと見分けが付きやすい赤色の外被対応となります。



◆ 製品構成

コード心数	モード種類：ケーブル色	コネクタ	長さ
1：単心	SM：黄色	SC/SC	1m
2：2心	OM1：橙色(オレンジ)	SC/LC	長さについてはご相談ください。
	OM2：若草	LC/LC	
	OM3：水色(アクア)		
	OM4：赤紫(マゼンダ)		
	SM RD：赤色		

T - 1 SM - SC/SC - 2m

例) 両端SCコネクタ付き 単心シングルモード パッチコード 2m

- * DLCタイプにする場合は、別途Duplex Clipが必要です。
- * 上記以外にも対応可能なものもございます。別途ご相談ください。



DLC用 Duplex Clip

* 光コード、ケーブルにつきましては、他にコード集合型ケーブルや、MPOコネクタタイプ等も対応しておりますので、別途ご相談ください。

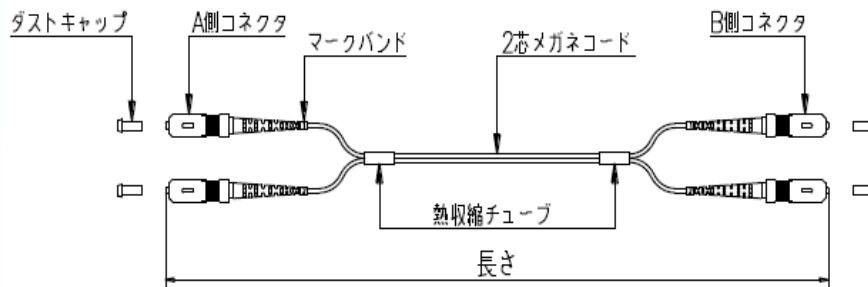
2心光パッチコード

■ 2心コードタイプ



光パッチパネルや架内の光接続等に用いる光コードです。(RoHS2対応品)

コネクタ形式や端面研磨の形状及び長さ等をご指定頂く事で、ご要望に応じた光コードをご提供できます。



◆ 製品構成

コード心数	モード種類：ケーブル色	コネクタ	長さ
1：単心	SM：黄色	SC/SC	1m
2：2心	OM1：橙色(オレンジ)	SC/LC	長さについてはご相談ください。
	OM2：若草	LC/LC	
	OM3：水色(アクア)		
	OM4：赤紫(マゼンダ)		

T - 2 SM - SC/SC - 2m

例) 両端SCコネクタ付き 2心シングルモード パッチコード 2m

* DLCタイプにする場合は、別途Duplex Clipが必要です。
* 上記以外にも対応可能なものもございます。
別途ご相談ください。



DLC用 Duplex Clip

* 光コード、ケーブルにつきましては、他にコード集合型ケーブルや、MPOコネクタタイプ等も対応しておりますので、別途ご相談ください。

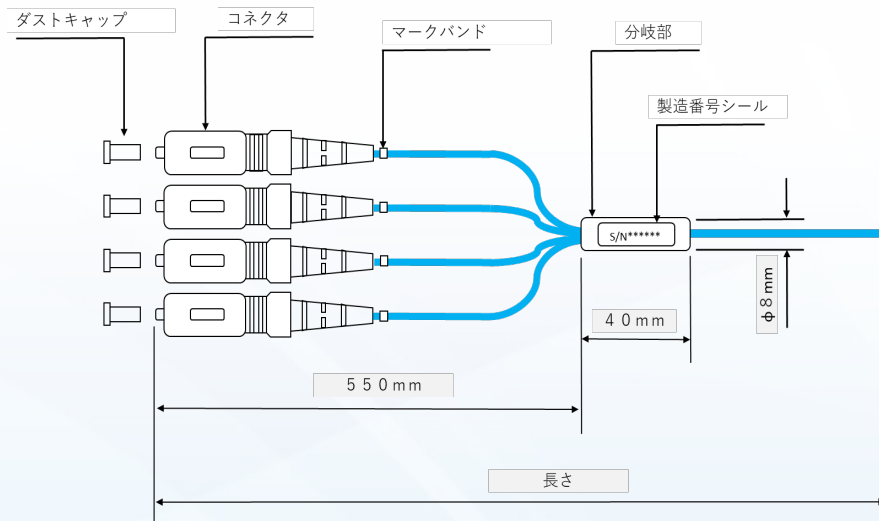
4心FOコード

テープコードを分岐し、単心コネクタを取り付けたコードです。(RoHS2対応品)
光キャビネットや成端架内でコネクタ側を接続アダプタに嵌合し、もう一方をケーブルに融着して使用します。

分岐長は550mmが標準となります。



◆ 製品構成



◆ 製品構成

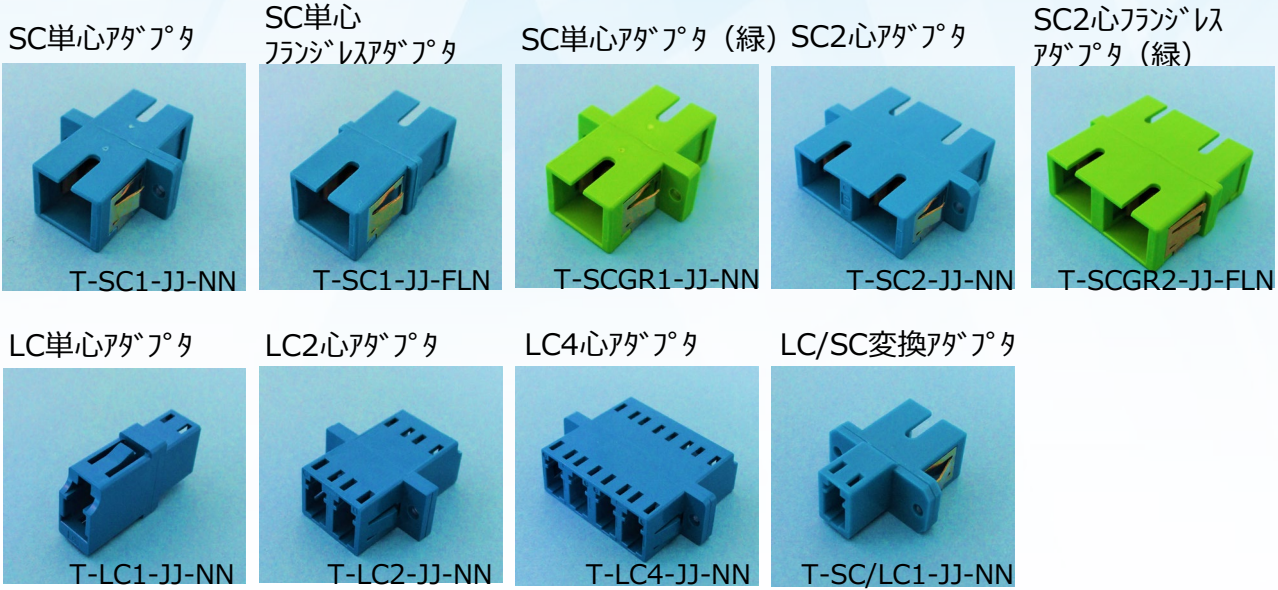
コード心数	モード種類：ケーブル色	コネクタ	長さ
4FO：	SM：黄色	SC	2m
4心ファンアウト	OM2：若草	LC	3m
	OM3：水色(アクア)		長さ：ご相談ください
	OM4：赤紫(マゼンタ)		

T - 4FO - SM - SC - 3m

例) SC 4心FOコード SM 3m

光アダプタ

光パッチパネルやローゼット内の光接続等に用いる光アダプタです。
コネクタ形状や心数をご指定頂き、ご要望に応じた光コードとの接続を可能にします。
変換コードを使用しなくてもSCコネクタとLCコネクタが変換可能なアダプタもご用意しています。



◆ 特徴

- SCコネクタ、LCコネクタ、変換アダプタのラインナップを豊富にご用意。
フランジなし・緑色の対応も可能。
- 本カタログにてご紹介しているアダプタ以外にも取り扱い御座います。
- 割りスリーブは、ジルコニアとなります。
- RoHS2対応品となります。
- 挿入損失は0.3 dB以下となります。

◆ 製品構成

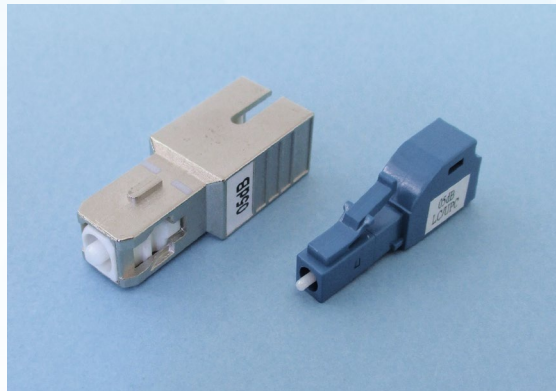
コネクタ	心数	製品名	フランジ	スプリング
SC	1	アダプタ JJ	N:ノーマル	N:ノーマル
LC	2		FL:無し	SL:無し
SC/LC	4			
SCGR:(APC)				

T - SC 1 - JJ - N N

例) SC単心アダプタ (フランジあり、スプリングあり)

光アッテネータ

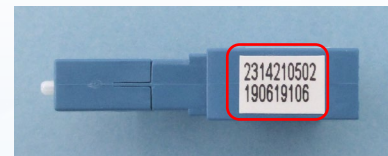
光源デバイスの出力が大きいCATVシステムや伝送距離が短い光ファイバーケーブル等、受光素子の受光量が飽和して機器を損傷する恐れがあります。
本製品は、信号を適切な信号レベルに減衰させ、機器を保護する事ができます。



光アッテネータ（SCタイプ、LCタイプ）

◆ 特徴

- 減衰量1dBから25dBまで対応。
- 製品毎にシリアルナンバーを表示。
トレーサビリティが容易に行えます。
- SCコネクタ用、LCコネクタ用をご用意。
- UPC研磨、APC研磨をご用意。
- RoHS2対応品となります。



◆ 製品構成

製品名	モード種類	コネクタ	減衰量 (dB)
固定減衰器 アッテネータ	SM	SC/UPC	1~25 dBの 中から選択
	MM	SC/APC	
		LC/UPC	
		LC/APC	

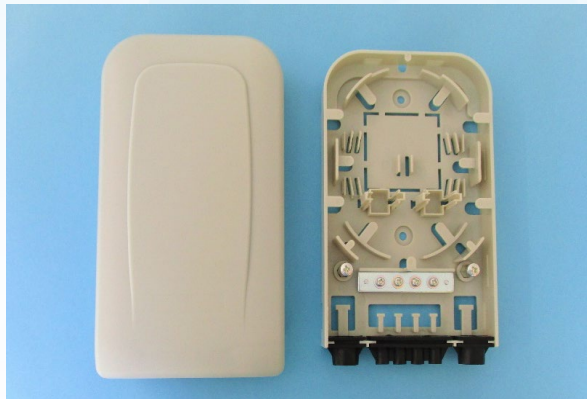
T - ATT - SM - SC/UPC - 05

例) SC型光固定減衰器 シングルモード 5dB

壁取付スプライスボックス（小型タイプ）

光スプライスボックスは、光ファイバを融着接続またはコネクタ接続して、外力からの影響を受けないようにするためのものです。光ファイバの接続部及び余長を保護収納するためのボックスです。サイズは109×192×36.5（mm）となります。

*別途板金タイプもございますのでご相談ください。



◆ 特徴

- SCアダプタ4個、LC2心アダプタ4個を搭載できます。
- SC、LCのプレ配線に対応。
- φ8のダム部固定が可能。
- ケーブル挿入部をカバーで覆う構造のため、簡易防水機能。

※添付品：ケーブルタイラップ6本、ボックス固定用ネジ2本



SCアダプタ4個。



2芯LCアダプタを4個。

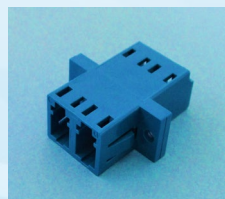


◆ 製品名

品名	型番	構成品
スプライスボックス本体	T-SB	スプライスボックス 本体、フタ
スプライスボックス（SCアダプタ付）	T-SB-4SC	スプライスボックス 本体、フタ×SC単心アダプタ4個
スプライスボックス（LCアダプタ付）	T-SB-8LC	スプライスボックス 本体、フタ×LC2心アダプタ4個

◆ 別売り

■ SCアダプタ、LCアダプタ

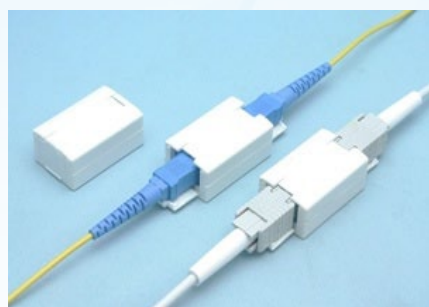


- ・スプライスボックスに4個まで搭載可能。
- ・ご使用用途に応じてご相談ください。

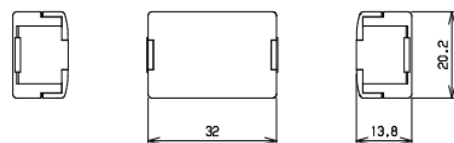
光ローゼット

■ 光中継コネクタタイプ

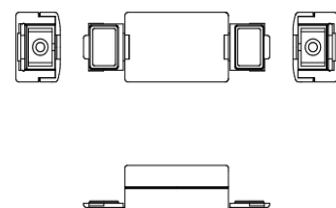
宅内の光配線用に用いられる光ローゼットです。
SC-SC光コードや曲げフリーコードにも対応しています。



PSC-1



サイズ：
32×20.2×13.8



シャッターを開いた状態

◆ 特徴

- 光コード用のSC-SC光中継コネクタです。
- コンパクト設計です。
- シャッター付きのため、使用しない場合も塵埃等の影響を受けません。

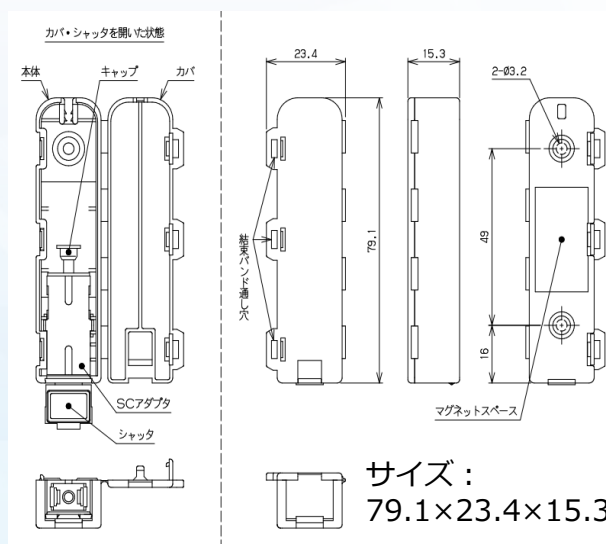
■ 余長収納なしタイプ

宅内の光配線用に用いられる光ローゼットです。
光ファイバ取り出し口に設置する事で、引き込まれた光ファイバとONUを接続する事が出来るFTTH対応の光ローゼットです。
ローゼット内に余長を収納しない構造となっております。



FC-1SE

※添付品： 警告シール 1枚、
SCアダプタ 1個、
木ネジ 2本



サイズ：
79.1×23.4×15.3

◆ 特徴

- 細径光ケーブルに対応しています。
- SC光コード、曲げフリー光コードに対応しています。
- シャッター付きのため、使用しない場合も塵埃等の影響を受けません。
- 壁面への取付けは、添付ネジで行うことができ、別売マグネツィックスBを使用すればマグネット取付けにも対応可能。
- 結束バンドでの取付にも対応しています。



光ローゼット

■余長収納タイプ

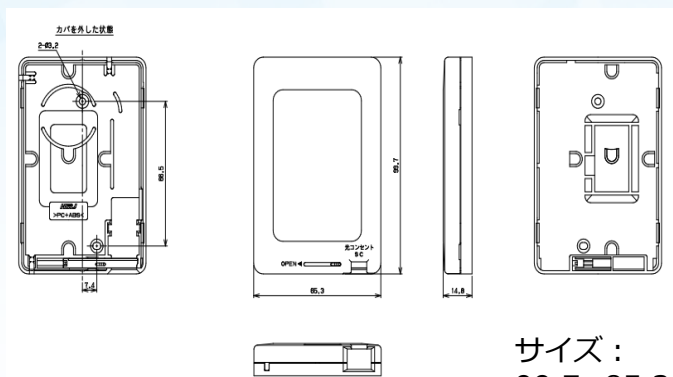
宅内の光配線用に用いられる光ローゼットです。

光ファイバ取り出し口に設置する事で、引き込まれた光ファイバとONUを接続する事が出来るFTTH対応の光ローゼットです。

ローゼット内に余長が収納できる構造となっております。



FC-1SM



FC-1SM外観図

※添付品： 警告シール 1枚、
SCアダプタ 1個、
木ネジ 2本

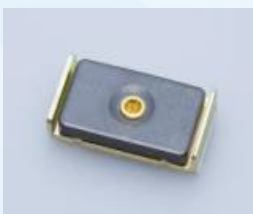
◆ 特徴

- 許容曲げ半径15mmの光ケーブルを使用します。
- 光ケーブルの引き込みは3方向から可能です。
- SC光コード、曲げフリー光コードに対応しています。
- スライド式シャッタを採用しています。
(塵埃試験 JIS C 0920 クラス5に適合)
- 壁面への取付けは、添付ネジで行うことができ、別売マグネフィックスBを使用すればマグネット取付けにも対応できます。



◆ オプション品及び取付可能品

■ マグネフィックスB (取付可能品)



- ・FC-1SMの裏面のマグネットスペースに取付けることができるマグネットです。

■ 現場組立SCコネクタ (オプション)



- ・コネクタ内部にメカニカルスプライス構造を内蔵することにより、簡単に現場成端が行えます。
- ・光ドロップケーブル、光インドアケーブルに対応しています。

光コネクタ着脱工具 (SLM)

コードが密集している間にあるコネクタを外す際、他のコードを損傷させずに安全に着脱が可能な工具です。

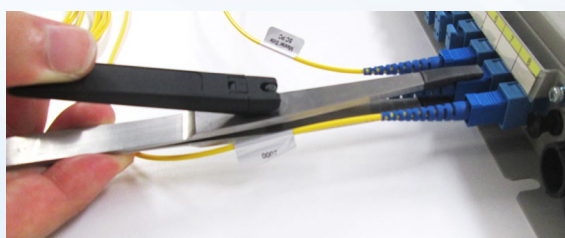


◆ 特 徴

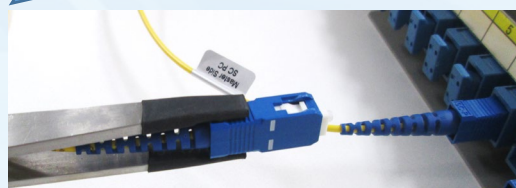
- 高密度実装された光コネクタを容易に着脱する事が出来ます。
- 独自の掴み取り方式で、手に力を入れずに着脱が可能。
- 1本でSCコネクタ、LCコネクタ、MUコネクタに対応。
- 折りたたむため、コンパクトに持ち運べます。

品 名	型 番	対応コネクタ	サイズ
光コネクタ着脱工具 (SLM)	T-SLM-REMOVER	SC/LC/MU	全長：170mm

◆ 使 用 例



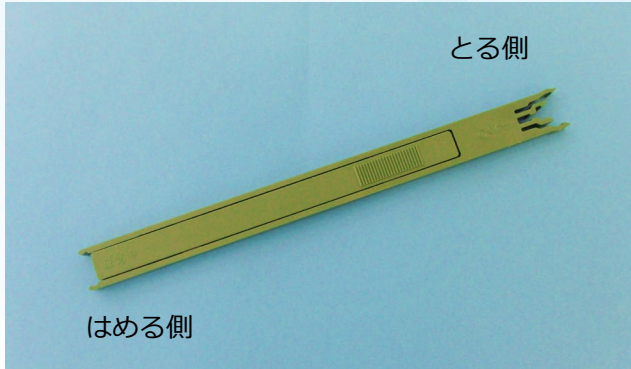
力を掛けずに
ピンポイントで着脱可能！



折りたたむためコンパクトに！
持ち運びに便利！

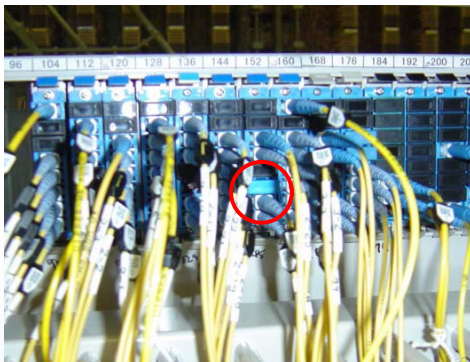
光FTMキャップ挿抜工具

光FTM設備で、コードが密集していてその間にある奥の方のキャップを外す際、不適正な工具を使用すると他の光コードを損傷させてしまうケースがあります。それを解消するのがこの工具です。販売は10本単位となります。



◆ 使用例

光FTM設備



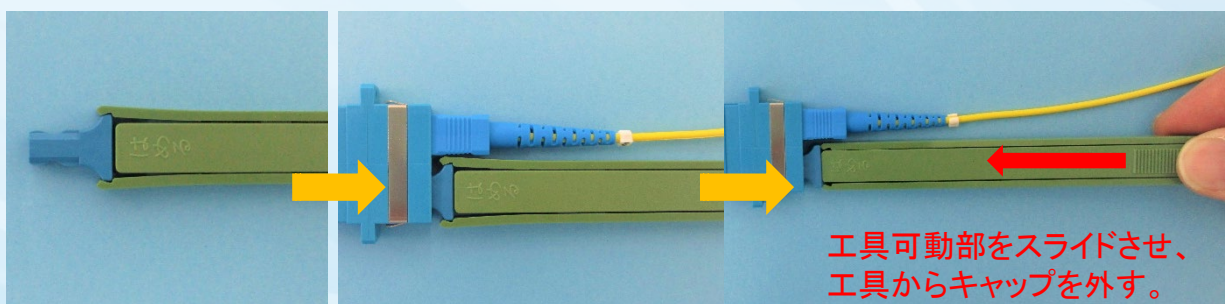
コード密集地帯の
キャップも安全に
外せます！



【とる】



【はめる】

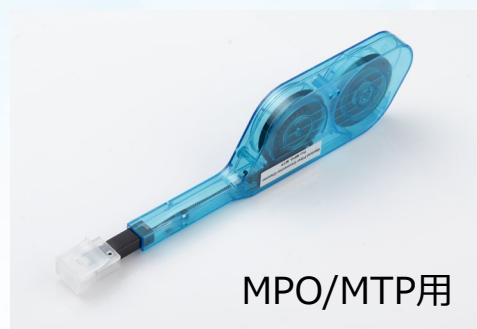
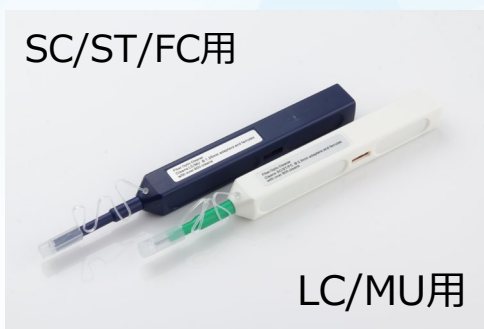


光クリーナー

本製品は、光コネクタ（プラグ）のフェルール端面に付着した油脂や粉塵、アダプタ内部に付着した粉塵等をワンクリックで清掃できる光コネクタ用クリーナーです。

プラグタイプには、SC/ST/FCのφ2.5mmタイプ、LC/MUのφ1.25mmタイプ、MPO/MTPタイプ、アダプタタイプは、カセット型で交換コアで繰り返し使用可能です。

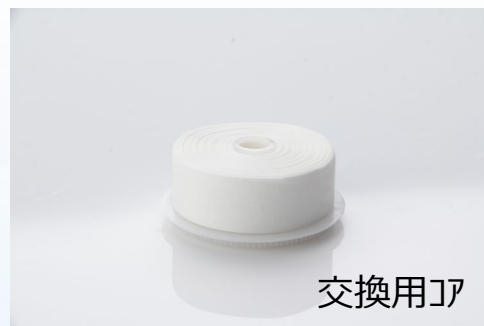
■アダプタクリーニング用



◆ 特 徴

- 簡単なプッシュ動作で光アダプタを清掃です。
- 付属のキャップを装着すればプラグの清掃も可能です。
- 作業性を考慮したコンパクト設計
- 清掃回数：約800回可能です。

■プラグクリーニング用



◆ 特 徴

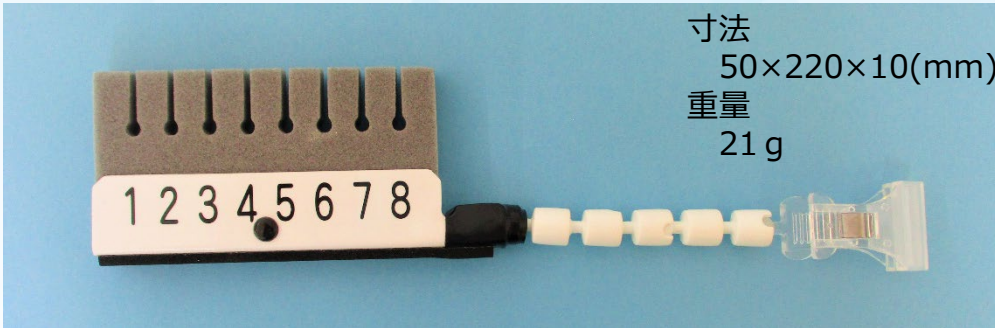
- 一本のカートリッジで、コネクタ端面を550回清掃可能です。
- ワンプッシュ操作で、利き手に関係なく清掃ができます。
- 静電気防止対策済みです。清掃後のフェルールへの塵埃などの再付着を防ぎます。

◆ 製 品 仕 様

型 番	仕 様	対応コネクタ	清掃可能回数
SS-CLEANS-2.5	ハコ型SC/ST/FC用クリーナーφ2.5mm	SC/ST/FC	800回
SS-CLEANS-1.25	ハコ型LC/MU用クリーナーφ1.25mm	LC/MU	800回
SS-CLEANS-MPO	ハコ型MPO/MTP用クリーナー	MPO/MTP	800回
SS-CLEANS-CASSETTE	カセット型光コネクタ用クリーナー	SC/ST/FC/LC/MU	550回
SS-CLEANS-CORE	カセット型光コネクタ用交換コア	—	550回

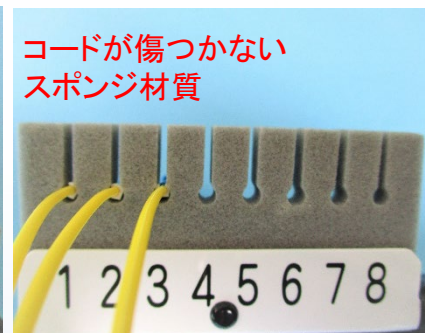
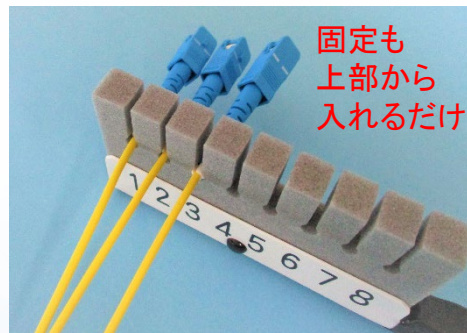
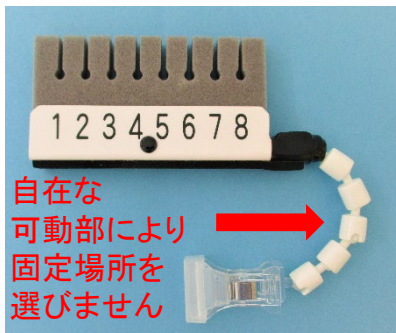
光ジャンパーコードホルダー

局内の切替作業や所外光設備の試験作業等で光ジャンパーコードの挿抜作業が発生した際、番号標記した光ジャンパーコードホルダーに固定することで線番間違え、ジャンパーコードの損傷等を防止し作業の効率化を図る工具です。



◆ 特徴

局内の切替作業や所外光設備の試験作業等で光ジャンパーコードの挿抜作業が発生した際、番号標記した光ジャンパーコードホルダーに固定することで線番間違え、ジャンパーコードの損傷等を防止し作業の効率化を図る工具です。



◆ 使用例

- 1 : 本製品を各架（I D M、F T M）の成端架に取り付け、光分岐モジュールより抜いた光ジャンパーコードを番号標記されている光ジャンパーコードホルダーに挿入します。
- 2 : 光ジャンパーコードのコネクタを所定の位置に装着します。
- 3 : 光ジャンパーコードホルダーを取り外します。



I D M架 使用状況



F T M架 使用状況

光アクセサリ

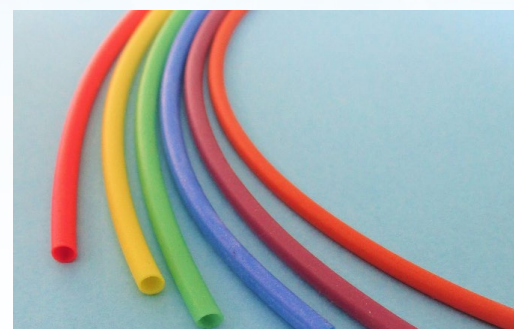
■融着スリーブ

光成端箱等で使用する融着スリーブです。
単心（40mm、60mm）、多心（1～4心）
タイプをご用意しています。
販売単位は1個からとなります。



■シリコンチューブ

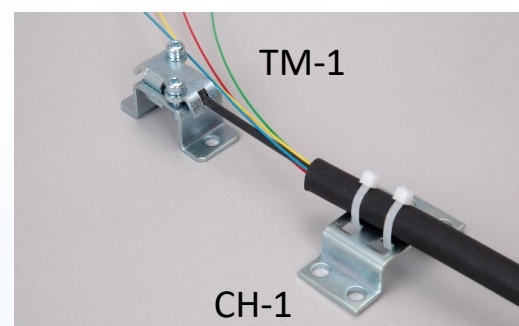
カラーバリエーション豊富なシリコンチューブです。
青、黄色、緑、赤、紫、白、茶、黒、橙、水色の
10種類をご用意しています。（販売単位はm単位）
内径サイズは、φ1.4mmとφ2.5mmをご用意して
いますが、他サイズは別途ご相談ください。
また、別途スパイラルチューブもご用意可能です。



■ケーブルホルダ/TMホルダ

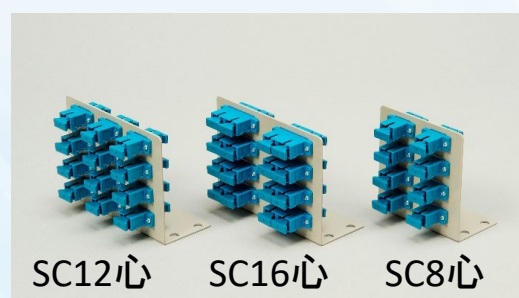
ケーブル及びテンションメンバーを固定できる
ホルダです。単連、2連、4連、6連タイプをご用意
しています。販売単位は1個からとなります。

仕様	ケーブルホルダ型番	テンションメンバーホルダ型番
1連	CH-1	TM-1
2連	CH-2	TM-2
4連	CH-4	TM-4
6連	CH-6	TM-6



■JJブラケット（SCタイプ、LCタイプ）

光配線を一時的に保持、接続できるブラケットです。
SCタイプ、LCタイプがあり、4心、8心、12心、
16心、24心に対応しています。
ご使用用途に応じてご相談ください。
販売単位は1個からとなります。



型番	品名	仕様	型番	品名	仕様
BKJ-SC4A	SC4アダプタブラケット	SC4心	BKJ-LC4A	LC4アダプタブラケット	LC4心
BKJ-SC8A	SC8アダプタブラケット	SC8心	BKJ-LC8A	LC8アダプタブラケット	LC8心
BKJ-SC12A	SC12アダプタブラケット	SC12心	BKJ-LC12A	LC12アダプタブラケット	LC12心
BKJ-SC16A	SC16アダプタブラケット	SC16心	BKJ-LC16A	LC16アダプタブラケット	LC16心
BKJ-SC24A	SC24アダプタブラケット	SC24心	BKJ-LC24A	LC24アダプタブラケット	LC24心

MEMO

A series of horizontal dotted lines for writing, spanning the width of the page.

×

☎

販売代理店

 **東名通信工業株式会社**

本社・工場

〒492-8274
愛知県稲沢市天池光田町100-3
TEL 0587-23-3534
FAX 0587-23-5944

東京営業所

〒101-0033
東京都千代田区神田岩本町1番地 峯岸ビル7F
TEL 03-3253-7655
FAX 03-3253-7656

ホームページ

<http://www.tomei.co.jp>



2024.5.1500

- 商品改良のため、仕様・外観は予告なしに変更することがありますのでご了承ください。