

セキュリティソリューション連携可能

## 認識番長3 ナンバープレート認識で車両管理

カメラから撮影された車両のナンバープレートを自動で検出し、車両番号をデータ化・保存・活用するシステムです。車両の事前登録でセキュリティ強化、業務の効率化を図り、履歴データから業務の見える化、人員配置の最適化が実現可能です。



### 特徴

- ・ 車両番号認識率は99.5%と高性能
- ・ 認識スピードは0.06秒と超高速
- ・ 特別仕様のナンバープレートは順次対応



ラグビーワールドカップ



大阪・関西万博



地方版図柄入り

【対応済ナンバープレート 抜粋】

### 活用例

#### 工場、物流センタ



- ・ カーゲートと連動が可能です。登録車両はカーゲートが自動開閉するので、混雑時間の渋滞を緩和できます。
- ・ 指定したバスや担当者からの伝言など、モニタに表示がすることが可能です。受付より直接ドライバーに伝言ができます。

#### 商業施設、レジャー施設



- ・ ナンバープレートの地域名から商圈確認が行えます。新規出店、販促活動、広報等に、活用できます。
- ・ 駐車場の精算機と連携が可能です。事前に精算を行うことで、出口のカーゲートから自動で退場できます。

#### 販売店



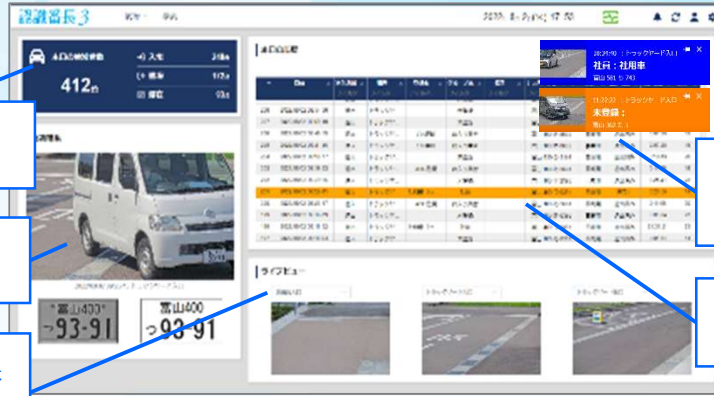
- ・ お客様が来店時、担当者へメールで通知することが可能です。大切なお客様をお待たせすることなく、お出迎えすることができます。
- ・ パトライトと連動が可能です。VIP車両は青色、要注意車両は赤色など、ライトの色で可視化して確認ができます。

#### 各種企業



- ・ 来場車両を事前に登録することが可能です。入退場記録の記載など受付業務の削減ができます。
- ・ 履歴データから、来場と退場が集中する時間帯の確認が行えます。データを元に人員配置の見直しに役立ちます。

リアルタイムで車両を監視・確認



本日の入場・退場車両数と現在の滞在車両数を表示

認識した車両を表示

カメラ映像をリアルタイム表示

来場車両はポップアップと音声でお知らせ  
(青:登録車両 橙:未登録車両)

滞在状況や滞在時間、登録名、場所などを表示

車両を登録

- ・撮影データから車両の登録が可能



富山400 つ93-91  
○○企業○○様 事業用で登録

履歴検索・CSV出力

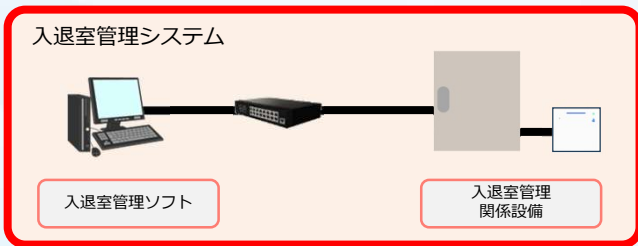
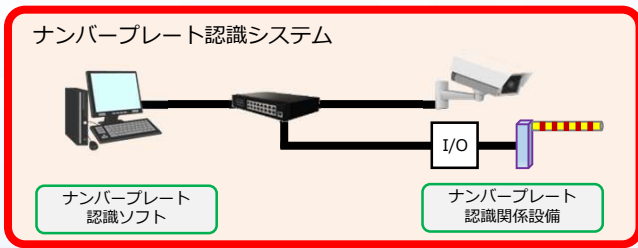
- ・日時、地域名、4桁の一連指定番号など、任意条件での絞り込み検索が可能
- ・CSV形式でのファイル出力や印刷が可能



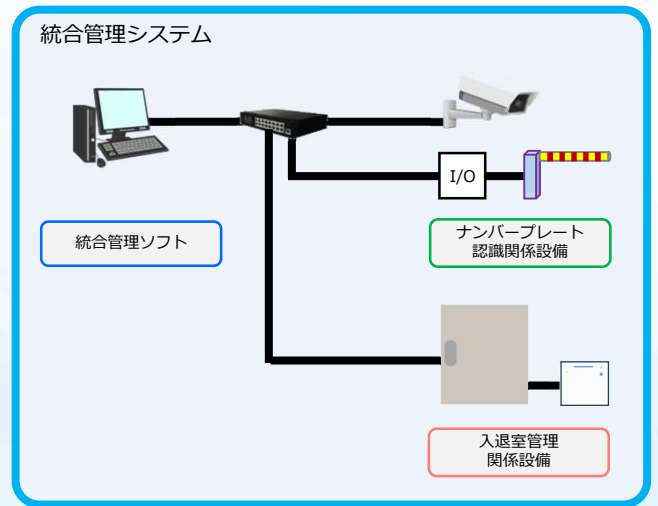
検索結果をCSV出力

統合管理ソフト【Tomei Entry Control System】

- ・入退室管理システムと、登録情報の共有化や通行履歴の検索など一元管理が可能です。
- ・登録情報をCSV形式で出力可能なので、ファイル管理や通行権限の編集が容易に行えます。



別々のシステムで登録・管理が必要



統合管理ソフトで一元管理が可能

【販売元】

東名通信工業株式会社

本社・工場 〒492-8274  
愛知県稲沢市天池光田町100-3  
TEL 0587-23-3534  
FAX 0587-23-5944

東京営業所 〒110-0005  
東京都台東区上野3-6-4 メグミビル4F  
TEL 03-3253-7655  
FAX 03-3253-7656

【製造元】

立山科学株式会社 ※認識番号は立山科学(株)の登録商標です

<https://www.tomei.co.jp/security/>

ホームページをご覧ください

東名通信工業

検索

